

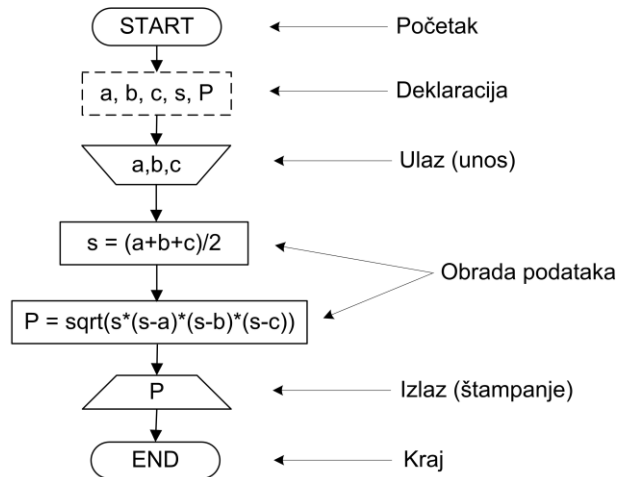
## Računske vježbe iz OR2 - Prvi čas

- Kreirati algoritam za izračunavanje površine trougla primenom Heronovog obrasca.

*Napomena:* Ukoliko su  $a$ ,  $b$  i  $c$  stranice trougla, onda je površina trougla jednaka:

$$P = \sqrt{s(s-a)(s-b)(s-c)}$$

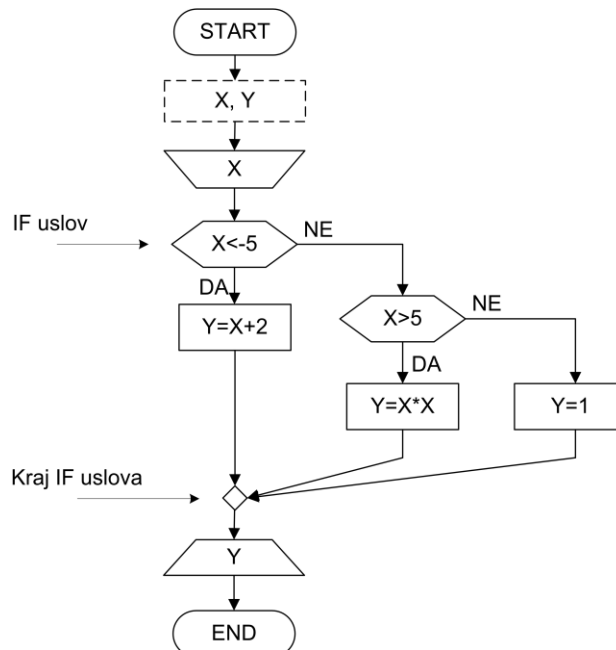
gde je  $s$  poluobim trougla, tj.  $s = (a+b+c)/2$ .



### Linijska struktura algoritma

- Kreirati algoritam za izračunavanje vrednosti funkcije  $Y$  u zavisnosti od broja  $X$ , koji predstavlja ulazni podatak.

$$Y = \begin{cases} 1, & |X| \leq 5 \\ X + 2, & X < -5 \\ X^2, & X > 5 \end{cases}$$



### Razgranata struktura algoritma

3. Prodiskutovati sljedeći algoritam.

